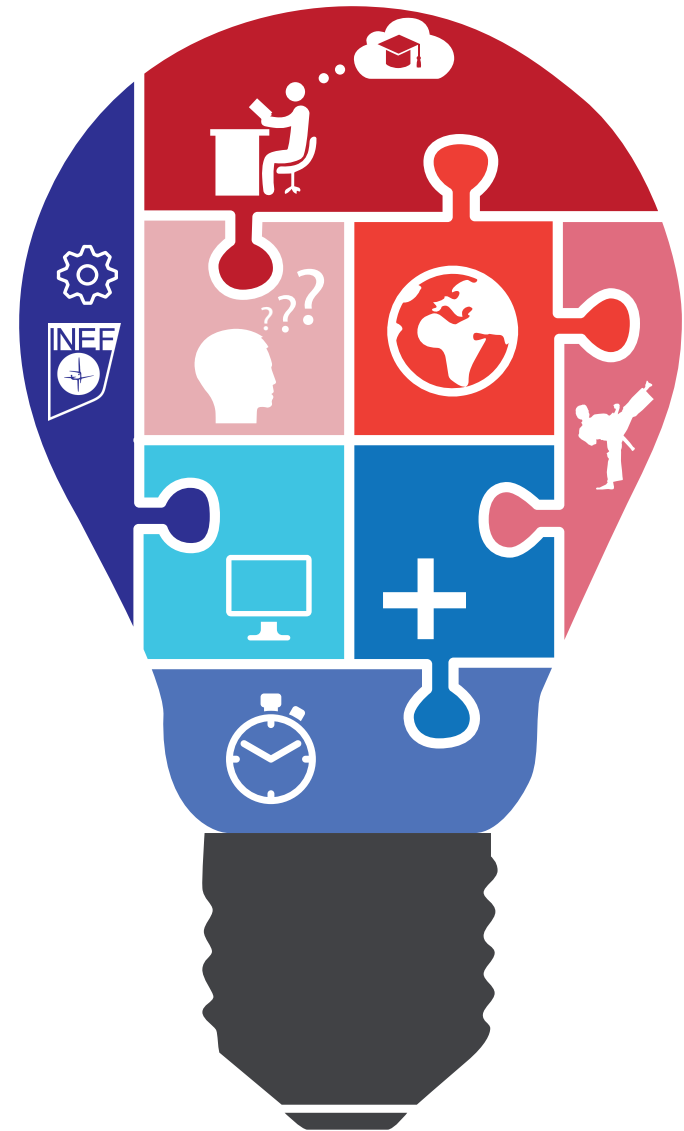




CAMPUS
DE EXCELENCIA
INTERNACIONAL



¿CANSADO DE HACER PUZZLES
CON LOS HORARIOS DEL INEF?

Facultad de Ciencias de la Actividad Física y del Deporte (INEF)
C/ Martín Fierro, 7. Ciudad Universitaria
28040 Madrid.
<http://www.inef.upm.es>

Programa de apoyo a los deportistas de élite en el INEF

¿A quién se dirige?

Tanto a Deportistas de Alto Nivel como a Deportistas de Alto Rendimiento que estudien en la Facultad de Ciencias de la Actividad Física y del Deporte (INEF), de Madrid.

¿Cómo me doy de alta en el Programa?

Entregando los formularios de inscripción disponibles en la página web del INEF, en el Vicedecanato de Orientación Profesional y Calidad, en la 4ª planta del Edificio Central.

En este punto hay que adjuntar el nombramiento en el BOE, Boletín de cada Comunidad o Certificado pertinente.

+ información:

<http://www.inef.upm.es/INEF/FuturosAlumnos/ApoyoDeportistas>

¿En qué me va a ayudar este Programa?

Fundamentalmente en las medidas recogidas en el artículo 9 del RD del 2007 sobre los DAN y DAR, con motivos de obligaciones deportivas del estudiante, que son:

- Cambios de grupo de clase.
- Solicitudes de flexibilidad en las prácticas.
- Cambios de fechas de exámenes.
- Asesoramiento respecto a la carga docente y la carga deportiva de cada curso.

¿Hay un plazo para apuntarse?

No, no existe plazo. Es una convocatoria abierta todo el año.

¿Cómo solicito una tutoría académica?

Pasos a seguir:

1. Debo de estar dado de alta en el Programa de Apoyo.
2. Enviando un email a c.lopezdesubijana@upm.es